

Como Instalar C.a.R y acceder al programa

Dentro de la carpeta RC que está en este CD, se encuentra el programa Regla y Compás (C.a.R) listo para ser instalado en tu computadora.

Este archivo se llama **car.exe**, puede ser instalado en equipos con sistemas operativos Windows, o si tu equipo tiene un sistema operativo diferente podés bajar la versión adecuada del programa desde la página de su creador Rene Grothmann (www.z-u-l.de)

Instalación:

Paso 1

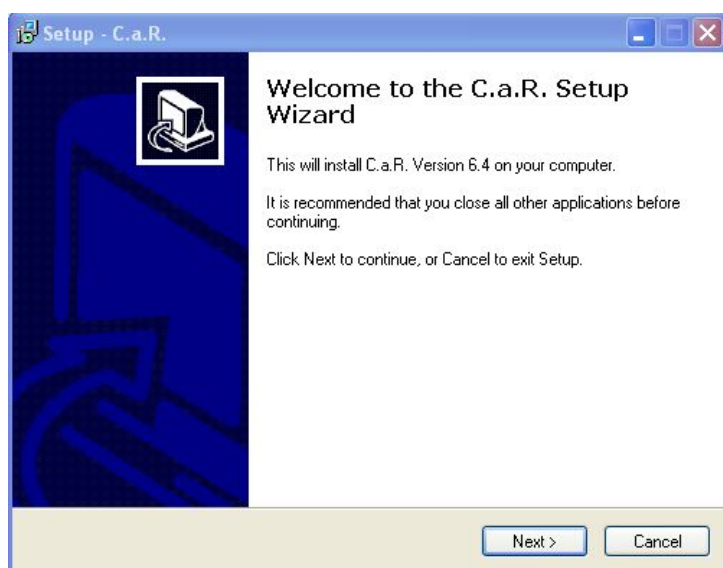
Cerrar todas las aplicaciones que esté ejecutando antes de iniciar la instalación.

Paso 2

En el escritorio hacé doble clic en **Mi PC**. Después, con el botón derecho del *mouse*, hacé clic en el cd "Tinta Fresca" y seleccioná **Abrir**. Verás la carpeta **RC**. Cuando hagas doble clic en ella encontrarás el archivo **car.exe**.

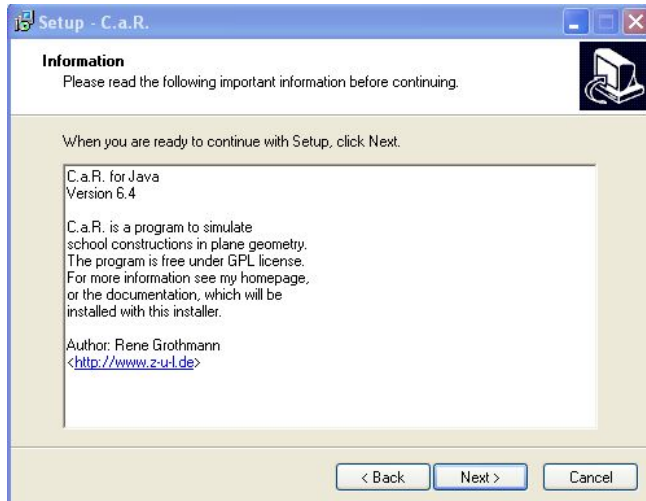
Iniciá la ejecución del programa **Car.exe** haciendo doble clic sobre él. Aparecerán una serie de pantallas que te guiarán en la instalación del programa.

La primera pantalla es de bienvenida al proceso de instalación, presioná **Next** para pasar al siguiente paso.



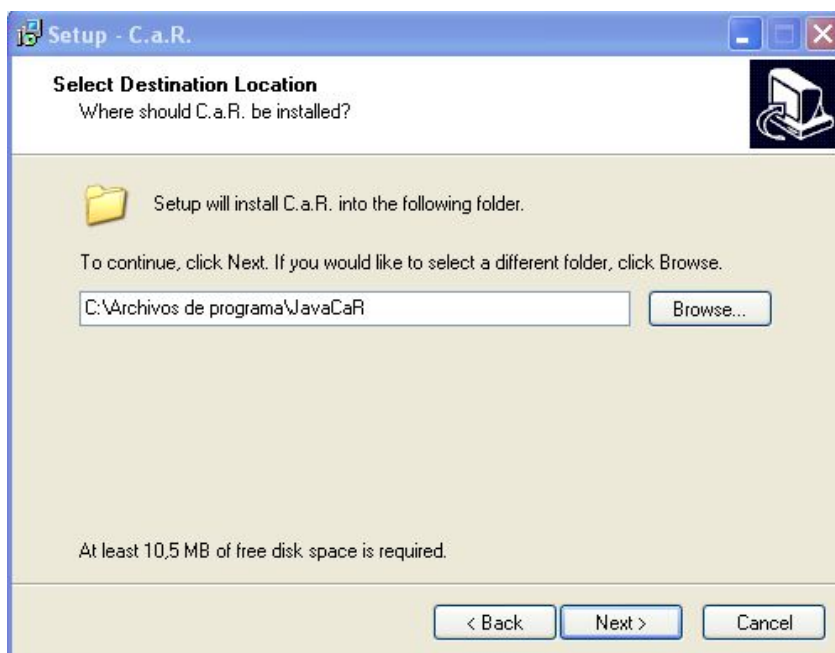
Paso 3

La siguiente pantalla brinda información sobre el software que se instalará. Es la versión 6.4, la última de CaR. Seleccioná **Next** para pasar a la siguiente pantalla.



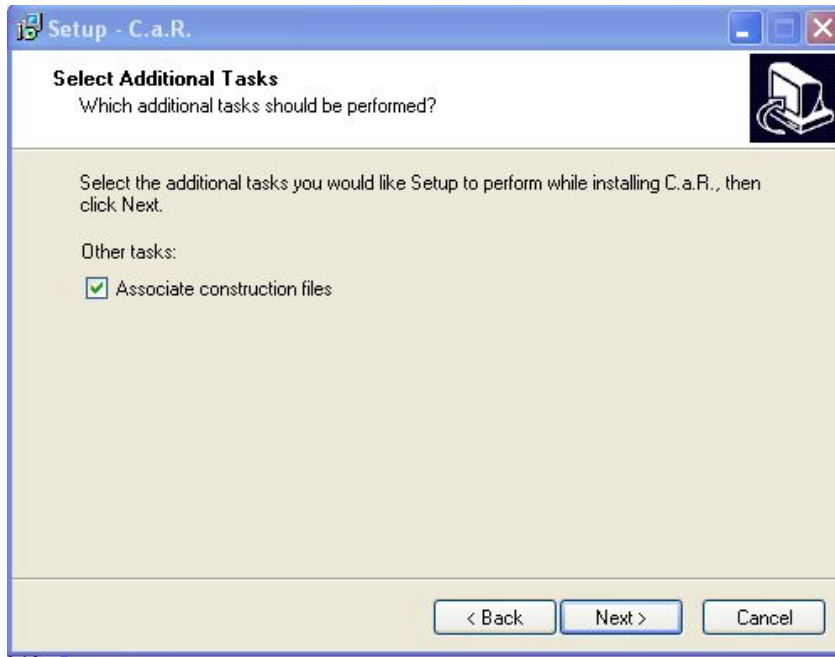
Paso 4

La instalación del programa se realizará en el disco principal (C: por lo general), en la carpeta **Archivos de Programa** en una nueva carpeta que se creará en el momento, denominada JavaCaR. Se puede elegir otro destino para la instalación, modificando los datos que aparecen en el sector de diálogo. Seleccioná **Next** para pasar a la pantalla siguiente.



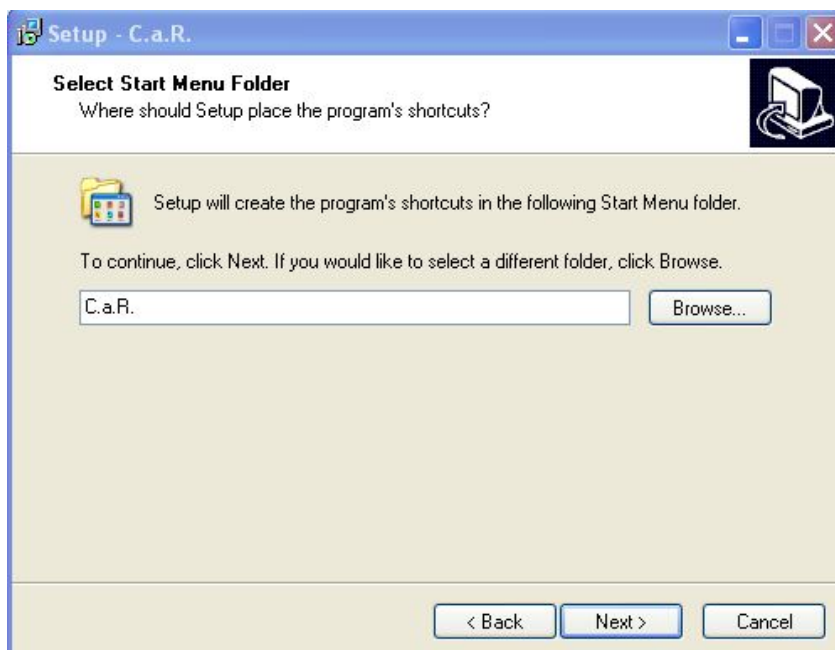
Paso 5

La siguiente pantalla permite elegir el nombre del ícono que se creará en el escritorio para tener acceso directo al programa. Seleccione **Next** para pasar a la pantalla siguiente.



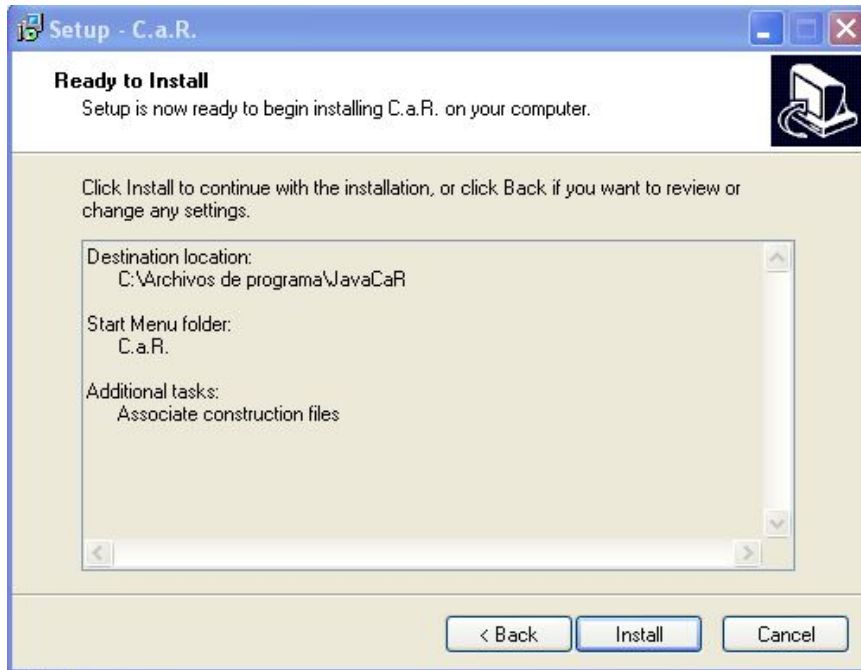
Paso 6

En esta pantalla se permite seleccionar otras tareas adicionales para instalar junto al programa. Seleccioná **Next** para pasar a la siguiente pantalla.



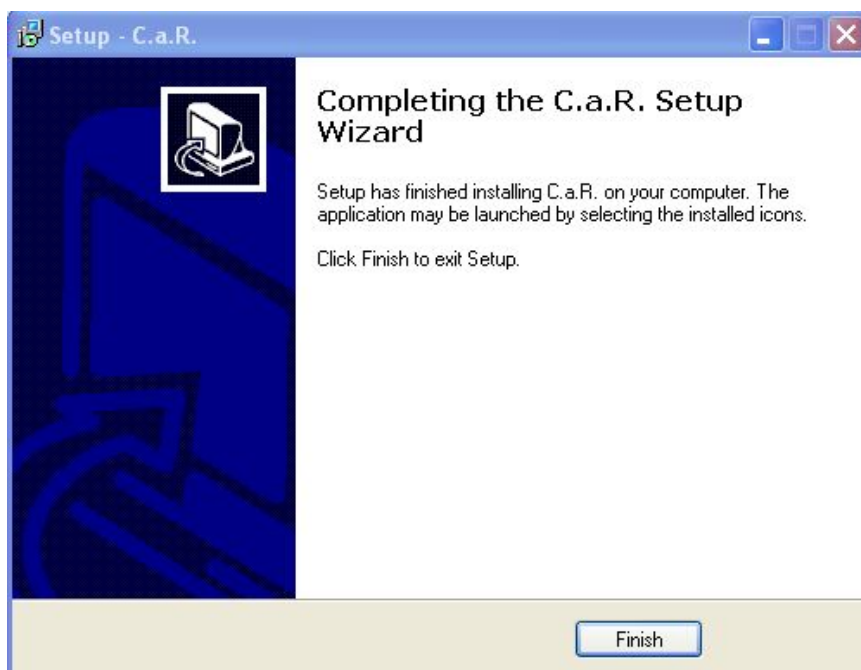
Paso 7

Esta pantalla solo informa las opciones elegidas en las tres pantallas anteriores para confirmar, seleccioná **Install** para empezar a instalar, o **Back** para hacer algún cambio.



Paso 8

Se instalará el programa y cuando finalice el proceso aparecerá la siguiente pantalla. Elegí **Finish** para completar la instalación.



Acceso al programa



Este ícono aparecerá en el escritorio de tu computadora. Haciendo clic con el *mouse* en él podrás acceder directamente al programa. También podrás ingresar desde el menú de **Inicio**, dentro de la opción **Programas** eligiendo **Start CaR**, dentro de la carpeta C.a.R.

Ejemplos

Dentro de la misma carpeta **RC** encontrarás archivos **.zir** son ejemplos de construcciones realizadas con el software Regla y Compás, a las que podés acceder desde el mismo programa, a partir de la opción **Archivos** del menú principal, seleccionando **Abrir construcciones**.